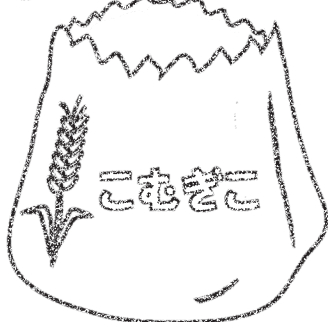


パンができるまで!

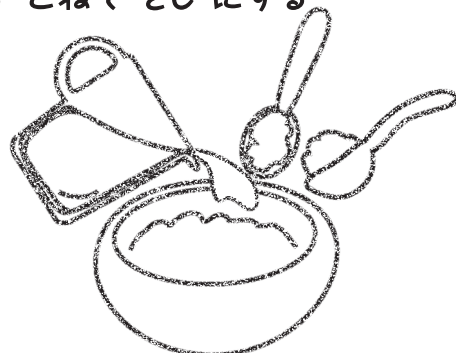
1 こむぎをそだてる



2 こむぎをひいて
こなにする



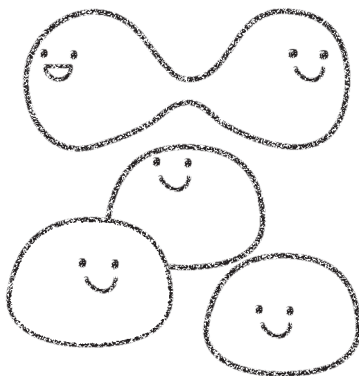
3 こなとざいりょうをいれて
こねてきじにする



4 あたためいへやで
きじがふくらむのをまつ



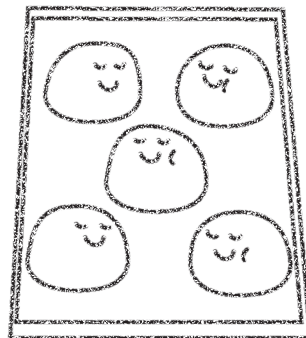
5 きじをパンの
おおきさにわかる



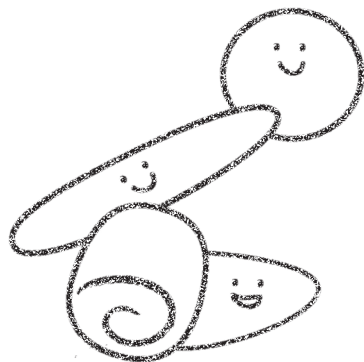
6 きじをまるめて
かたちをととのえる



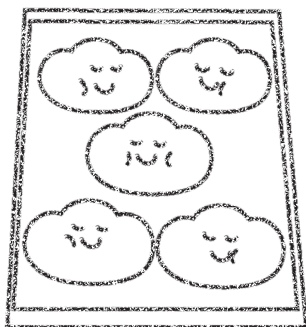
7 きじをやすませる



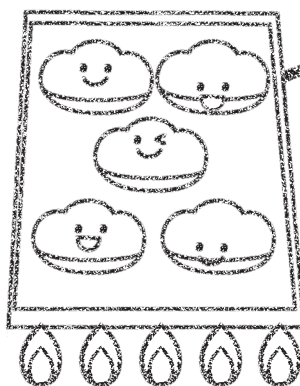
8 つくりたいパンの
かたちをつくる



9 きじがふくらむのをまつ



10 オーブンで
やく



できあがり!



すきないろをぬって、おみせにもってきてね。
オリジナルパンシールをプレゼントするよ!

おなまえ(ニックネーム)

店舗確認欄